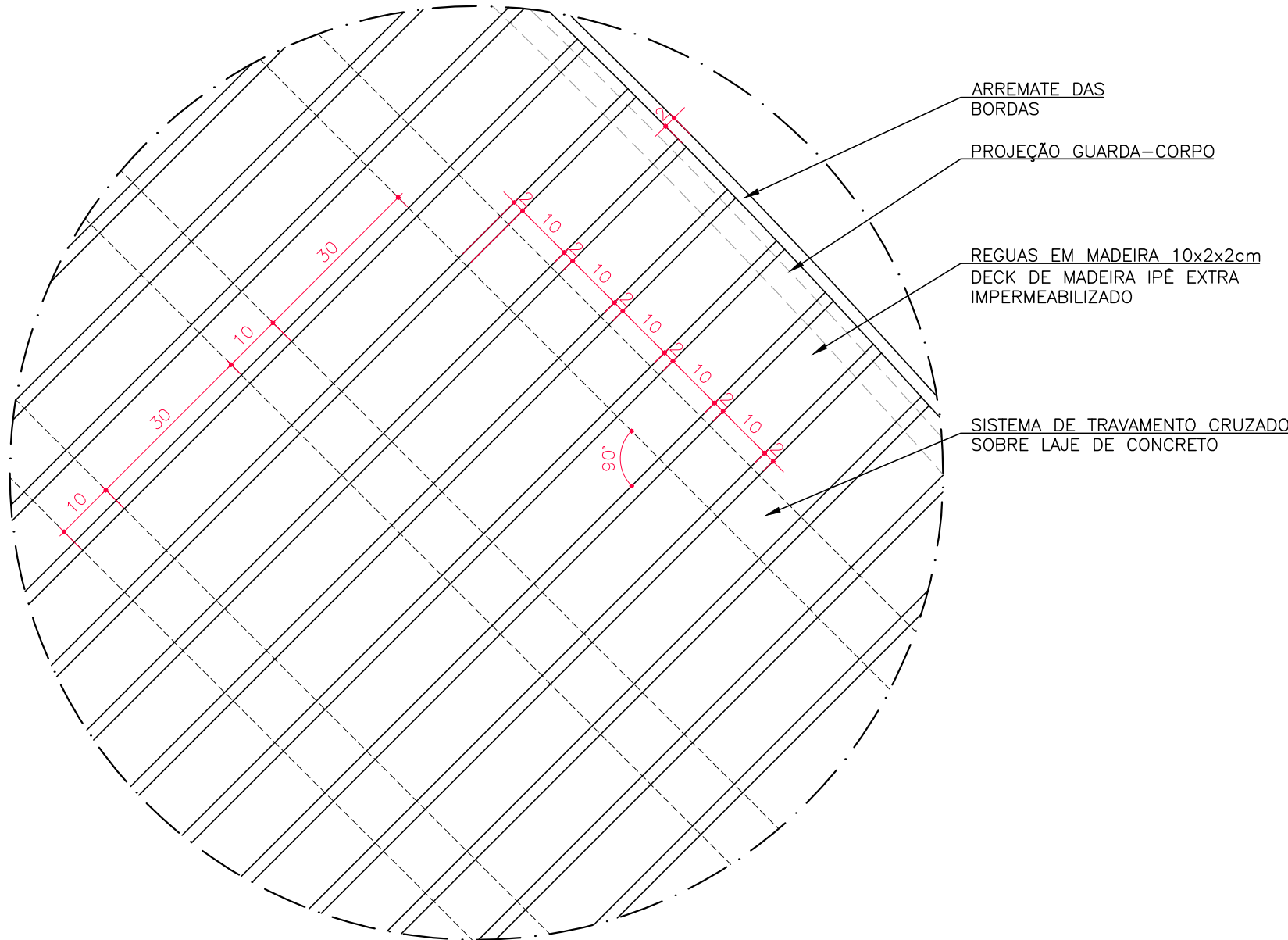


NOTAS:

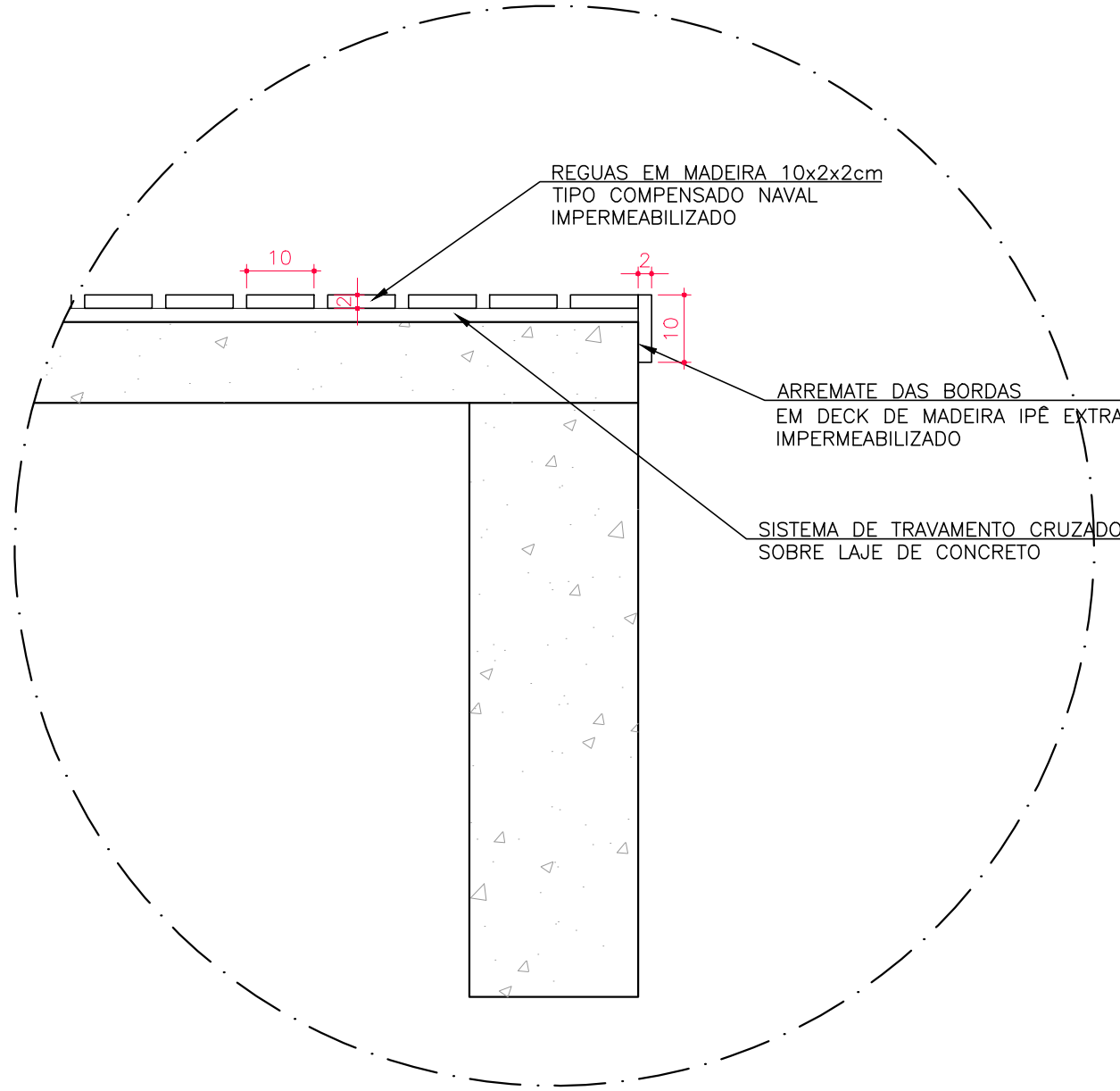
-TODAS AS MEDIDAS DEVERÃO SER CONFERIDAS NO LOCAL.
-MEDIDAS EM CENTÍMETROS, COTAS ALTIMÉTRICAS EM CENTÍMETROS.
-NÃO MEDIR OS DESENHOS, SEGUIR COTAS.
-DIREITOS AUTORAIS RESERVADOS. L.F.5988 DE 14/14/1973

LEGENDA DO PISO		
LEGENDA	DESCRIÇÃO	
AC - 01	Piso de Madeira – Deck de Madeira Ipê Extra Impermeabilizado. 10cm x 2cm. Instalar a 45°.	302,50 m²
AC - 02	Pedra Híjau (ou similar) para Piscina 10 x 10cm	59,24 m²
AC - 03	Pastilha Revestimento Esmaltado Brilhante 5x5cm Cor Branca (Ou Similar)	98,44 m²
AC - 04	Pastilha Revestimento Fosco 5x5 cm Cor Terracota (Ou Similar)	49,31 m²
AC - 05	Pastilha Revestimento Fosco 5x5cm Cor Preta (Ou Similar)	119,46 m²



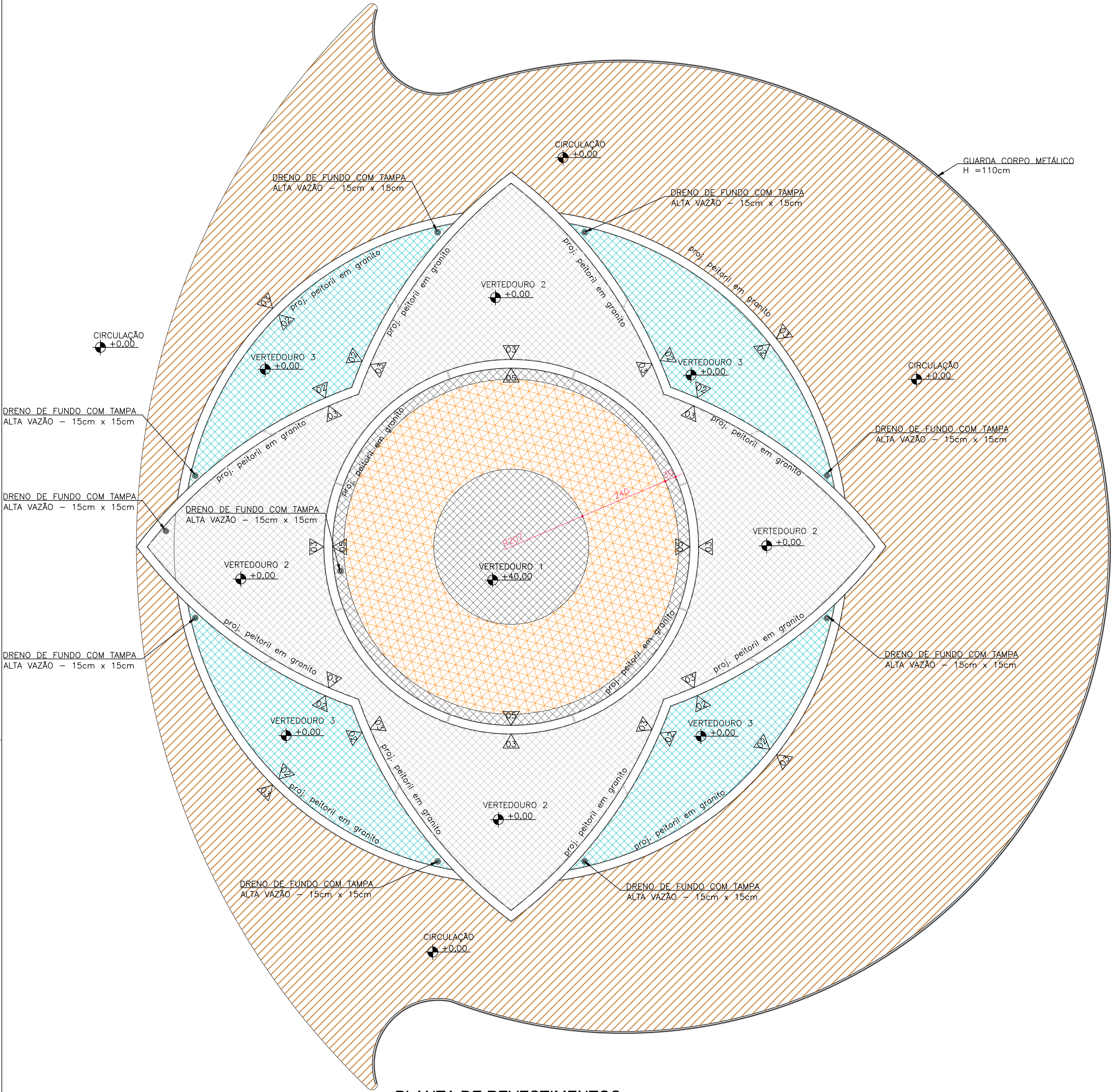
DETALHE DAS PEÇAS DE MADEIRA

FONTE OLHOS DE LUZIA
ESC 1/10



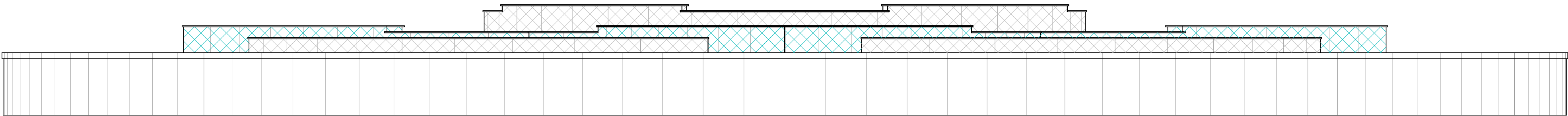
DETALHE DO ARREIMATE DO DECK

FONTE OLHOS DE LUZIA
ESC 1/10



PLANTA DE REVESTIMENTOS

FONTE OLHOS DE LUZIA
ESC 1/75



VISTA DOS REVESTIMENTOS

FONTE OLHOS DE LUZIA
ESC 1/50

00	EMIÇÃO INICIAL	30/08/21	FERNANDO	FERNANDO	FERNANDO
REV	DESCRIÇÃO	DATA	EXEC.	VERIF.	APROV.
CONTRATADA:					
VIAVOZ EIRELI		RESP. TÉCNICO: TAMIRES P. MELO	AUTORIA DO PROJETO: LUIZ ALBERTO PINA VAZ		
		REG. CAU: CAU A113436-1	REG. CREA: CREA-MG 140 570 4276		
		ASS.: 	ASS.: 		
		COLABORAÇÃO: FERNANDO DE OLIVEIRA COSTA			
		REG. CAU: CAU 49.171-3			
		ASS.: 			
CONTRATANTE:					
PREFEITURA MUNICIPAL DE SANTA LUZIA					
PROGRAMA:					
FONTE OLHOS DE LUZIA					
MUNICÍPIO/ÁREA:					
SANTA LUZIA- MG					
TÍTULO:					
PROJETO ARQUITETÔNICO REVESTIMENTO DOS PISOS					
DATA: 30/08/2021		ESCALA: INDICADA		PRANCHA: 8/13	
ARQUIVO: PREFEITURASANTALUZIA_FONTE_ARQ_V5.dwg					